

公開講座

～基本の振り返りから、社内コミュニケーション、
自律とマインドセットを促します～

新人フォローアップ研修

- 開催日 2022年6月6日(月) 13:00～18:00
- 会場 近鉄百貨店上本町店 11階 Kサポートセミナールーム
(大阪市天王寺区上本町 6-1-55)
- 受講料 おひとり様 11,000円(税込)

詳細・お申込みは
こちら



講座について

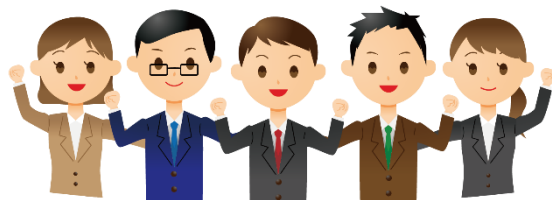
入社数ヶ月、会社・組織についても分かり始め、仕事に慣れてきた頃です。
反面、その慣れがミスを引き寄せて落ち込んだり、もっとできると思っていたのに
自分でも歯がゆくてやる気を失いかけるのも、この時期です。

これからいよいよ本格的に一人前になっていくために、あえて一旦立ち止まり、
自分を見つめ直す時間を取りましょう。

自律的に仕事をし、必要とされる人財となるために、これから何に取り組めばよいのか、
あらためて目標を定めましょう。

講師

Kサポート 教育研修事業部
インストラクター
足代 知世子



研修プログラム(5時間コース)

1. 現状の振り返り

- (1) 企業の一員としての役割を確認する
- (2) 顧客満足と従業員満足
- (3) 入社後に修得できた仕事
(知識、技能)

2. ビジスマナーの基本を磨く

- (1) 身だしなみ、表情
- (2) 言葉遣いと話し方
- (3) 立ち居振る舞い

3. 電話対応のビジスマナーを磨く

- (1) 基本マナーの確認
- (2) 様々なビジネスシーンでの応用

4. 来客対応のビジスマナーを磨く

- (1) 基本マナーの確認
- (2) 様々なビジネスシーンでの応用

5. 他社訪問のビジスマナーを磨く

- (1) 基本マナーの確認
- (2) 様々なビジネスシーンでの応用

6. 期待されること

- (1) 役割の遂行(予測、判断、実行)
- (2) 自律型社員を目指す
- (3) 明日からの目標設定

お申し込みについて

1. お申し込み方法

①下記の参加申し込み書にご記入のうえ、Kサポート教育研修事業部へFAX・郵送、またはインターネットで開催の7日前までにご送付ください。

(ただし7日前の場合は、直接当社へお電話でご連絡ください。TEL06-6776-9779)

②参加者が少人数の場合、中止もしくは延期させていただく場合がございます。

中止の場合は、ご入金いただいた受講料を全額返金いたします。

2. 受講料のお支払いについて

①お申し込み受付完了後、受講証および請求書をお申し込み者様宛にお送りいたします。

7日を過ぎて書類が届かない場合は、お手数ですがご確認をお願いいたします。

②受講料のお振込みは必ず開催日までをお願いいたします。

振り込み手数料はお申し込み者様でご負担ください。領収書は通常発行を省略させていただいております。それ以降になる場合や当社へ直接お支払いに来られる場合は、あらかじめご連絡ください。

3. その他

お申し込み後の変更またはキャンセルは、開催日の7日前までお受けいたします。

キャンセル料は、開催日6日前～前日は受講料の30%、当日は受講料全額です。

〒543-8543 大阪市天王寺区上本町6-1-55 近鉄百貨店上本町店11階

株式会社 Kサポート 教育研修事業部 公開講座受付係宛

TEL : 06-6776-9779 FAX : 06-6772-7100

<http://www.platz-kks.co.jp> (インターネットからもお申し込みいただけます)

「新人フォローアップ研修 6月6日(月)」参加申し込み書

(フリガナ) 会社名		TEL.	() -
		FAX.	() -
所在地	□□□-□□□□	(フリガナ) お申し込み責任者	
		所属・役職	
ご参加者氏名 (フリガナ)	所属・役職	◎お手数ですが、本講座をお知りになったきっかけをお教えてください。 ※該当するものに印・記入をお願いいたします。 1.パンフレット(郵送・設置) 2.ご友人・知人の紹介 3.弊社ホームページ 4.弊社社員()の紹介 5.近鉄百貨店 外商本部の紹介 6.その他() ◎参加申し込み書にご記入いただいた個人情報は、 ①受講証および請求書の発行・発送 ②弊社開催の講座・セミナーのご案内 に限って使用させていただきます。 ②が不要な場合は右にチェック願います。 <input type="checkbox"/> 不要	